

# CONSOLIDACIÓN PROPUESTA Y CONSTRUCCIÓN NUEVA ESCUELAS PRIMARIAS DE OREM

Queremos su opinión



## COMENZANDO EL AÑO ESCOLAR 2018-2019



**i** Propiedad de Geneva guardada para uso futuro

## COMENZANDO EL AÑO ESCOLAR 2018-2019

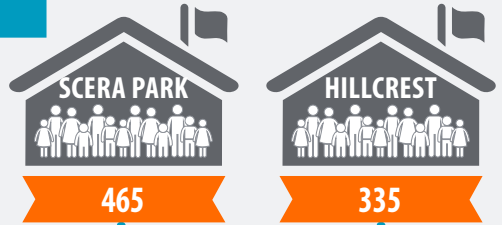


Estudiantes de la escuela Cascade ocupan el edificio de Geneva durante la demolición y reconstrucción de Cascade

**Agosto 2019**  
Estudiantes se mudan a la nueva escuela Cascade



## COMENZANDO EL AÑO ESCOLAR 2019-2020



Estudiantes de Scera Park ocupan el edificio de Geneva durante la demolición y construcción de una nueva escuela

**Agosto 2020**  
Estudiantes de Scera Park y Hillcrest se mudan a la nueva escuela que queda en el sitio de Scera Park



**i** Propiedad de Hillcrest será potencialmente vendida y una escuela nueva será construida en la propiedad de Scera Park

## BENEFICIOS POTENCIALES

### OPORTUNIDADES EDUCATIVAS

- Proporciona a los maestros un equipo de colaboración profesional de 3-4 maestros
- Ofrece a los padres más opciones de colocación para necesidades individuales de sus estudiantes
- Provee más acceso de clases especializadas a los estudiantes

### SEGURIDAD

- Aborda las necesidades sísmicas
- Mantiene los estudiantes fuera de peligro mientras se construyen las escuelas
- Acelera calendario de construcción, maximiza opciones de diseño, y reduce costos de construcción al mantener estudiantes en un sitio alternativo mientras haya construcción

### RESPONSABILIDAD FISCAL

- Maximiza instalaciones vigentes
- Reconstruye escuelas con porcentajes óptimos de estudiantes a maestro, personal auxiliar y presupuesto escolar
- Reduce la necesidad de maestros adicionales para suplementar programas básicos, y resulta en un ahorro anual de aproximadamente \$1.7 millones

## TENDENCIAS DE MATRICULACION ESTUDIANTIL, 1985-2021

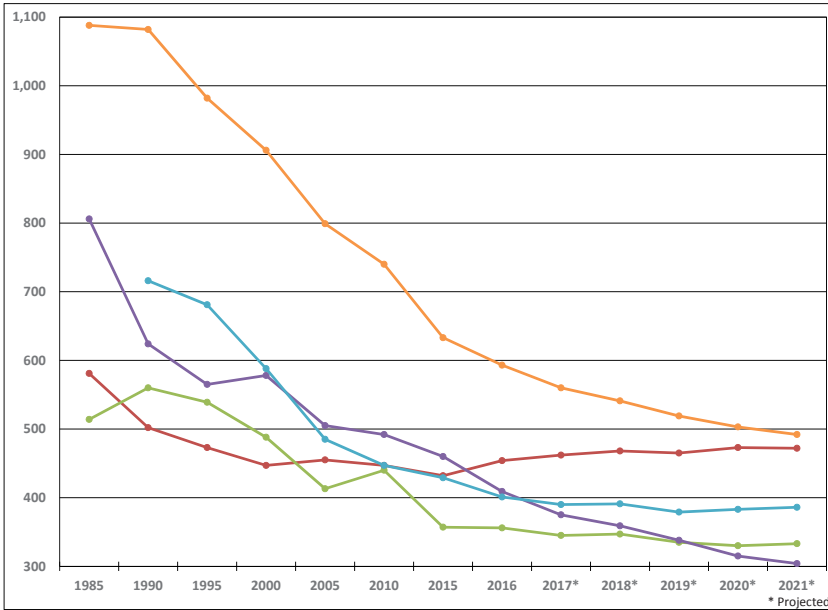
Bonneville

Geneva

Suncrest

Scera Park

Hillcrest



## CLASIFICACION SISMICA DE ESCUELAS PRIMARIAS



#2 GENEVA

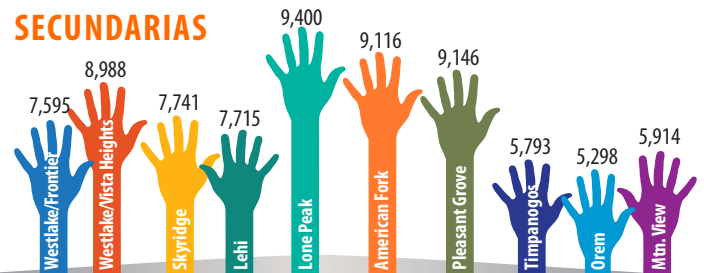
#4 SCERA PARK

#6 HILLCREST

#8 CASCADE

**i** Desde 1989, la matriculación estudiantil de las escuelas de Orem ha declinado por 1% cada año- 2,888 menos estudiantes hasta la fecha

## MATRICULACION DE CADA GRUPO DE ESCUELAS SECUNDARIAS



## EJEMPLO DE BONOS DE FINANZA Y PROYECTOS DE CAPITAL EN OREM

### Proyectos con BONO financiero de Orem

FECHA	ESCUELA	PROYECTO
2010	Orem High	Reconstrucción
2012	Cherry Hill Elementary	Reconstrucción
2012	Westmore Elementary	Reconstrucción
2012	Scera Park Elementary	Estacionamiento
2013	Sharon Elementary	Techo y reacondicionamiento sísmico*
2013	Orem Elementary	Techo y reacondicionamiento sísmico*
2014	Orem Jr. High	Nuevo gimnasio y aulas de clases técnicas
2015	Timpanogos High	Nuevas aulas atléticas
2016	Timpanogos High	Reemplazo de nuevo techo
2018	Mountain View High	Renovación
2018	Cascade Elementary	Reconstrucción

### Proyectos CAPITALES de Orem

FECHA	ESCUELA	PROYECTO
2012	Aspen Elementary	Segundo acceso
2012	Cascade Elementary	Estacionamiento
2012	Polaris High	Remodelación y Tráiler
2012	Lakeridge Jr. High	Reacondicionamiento de Sistema de ventilación
2013	Sharon Elementary	Techo y reacondicionamiento sísmico*
2013	Orem Elementary	Techo y reacondicionamiento sísmico*
2015	Orem Elementary	Reacondicionamiento de Sistema de ventilación
2015	Canyon View Jr. High	Nuevo techo

\*Terminado con fondos de bonos de finanza y capital



## BONO FINANCIERO MEJORANDO ESCUELAS DE OREM

2001	\$45 millones
2006	\$51 millones
2011	\$25.3 millones
2016	\$42.5 millones



## REUNIONES PARA DAR OPINION

FECHA	HORA	LUGAR
18 septiembre	4:00 p.m.	Geneva Elementary
20 septiembre	1:00 p.m.	Suncrest Elementary
	2:30 p.m.	Bonneville Elementary
	5:30 p.m.	Scera Park Elementary
	7:30 p.m.	Hillcrest Elementary

Como puedo dar mi comentario?



La encuesta está disponible a partir del lunes, 18 de septiembre a las 4:00 PM



Deje sus comentarios en el enlace: [alpinesthools.org/oremconsolidation](https://alpinesthools.org/oremconsolidation)